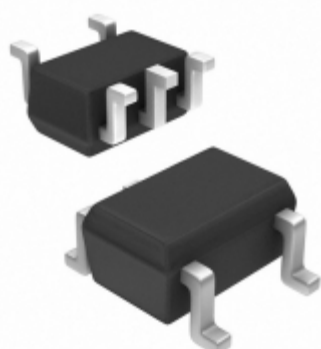


## APX321SEG-7



Obrázky jsou pouze orientační.  
Podrobné informace o produktu naleznete v části Technické údaje produktu.

Koupit APX321SEG-7 s důvěrou od Component-World.HK, 1 rok záruka



**Part Number:** [APX321SEG-7](#)

**Výrobce:** [Diodes Incorporated](#)

**Popis:** IC OPAMP GP 1MHZ RRO SOT353

**Datový list:** [APX3zz](#)

**RoHS Status:** Bez olova / V souladu RoHS

**Ship From:** Hong Kong

**Shipment Way:** DHL/Fedex/TNT/UPS/EMS

[Request For Quotation](#)

### PARAMETR PRODUKTU

<b>Part Number</b>	APX321SEG-7	<b>Výrobce</b>	<a href="#">Diodes Incorporated</a>
<b>Popis</b>	IC OPAMP GP 1MHZ RRO SOT353	<b>Stav volného vedení / RoHS</b>	Bez olova / V souladu RoHS
<b>Dostupné množství</b>	504806 pcs	<b>Datový list</b>	<a href="#">APX3zz</a>
<b>Kategorie</b>	<a href="#">Integrované obvody (IC)</a>	<b>Napětí - Napájení, Single / Dual (±)</b>	2.5 V ~ 5.5 V
<b>Napětí - Input Offset</b>	1.7mV	<b>Dodavatel zařízení Package</b>	SOT-353
<b>rychlost přeběhu</b>	1 V/μs	<b>Série</b>	-
<b>Obal</b>	Tape & Reel (TR)	<b>Paket / krabice</b>	5-TSSOP, SC-70-5, SOT-353
<b>Typ výstupu</b>	Rail-to-Rail	<b>Ostatní jména</b>	APX321SEG-7-ND APX321SEG-7DITR
<b>Provozní teplota</b>	-40°C ~ 85°C	<b>Počet okruhů</b>	1
<b>Typ montáže</b>	Surface Mount	<b>Úroveň citlivosti na vlhkost (MSL)</b>	3 (168 Hours)
<b>Výrobní standardní doba výroby</b>	12 Weeks	<b>Stav volného vedení / RoHS</b>	Lead free / RoHS Compliant
<b>Zisk Bandwidth Product</b>	1MHz	<b>Detailní popis</b>	General Purpose Amplifier 1 Circuit Rail-to-Rail SOT-353
<b>Proud - Supply</b>	110μA	<b>Aktuální - Výstup / Channel</b>	90mA
<b>Aktuální - Vstupní klidový</b>	15nA	<b>Číslo základní části</b>	APX321
<b>zesilovač Type</b>	General Purpose		

Component-World.com je spolehlivý distributor elektronických součástek. Specializujeme se na všechny elektronické komponenty řady Diodes Incorporated. Máme 504806 kusy Diodes Incorporated APX321SEG-7 na skladě dostupných. Vyžádejte si citát z distributora součástí elektroniky na Component-World.com, náš prodejní tým vás bude kontaktovat do 24 hodin.

RFQ Email: [info@Components-World.com](mailto:info@Components-World.com)

### SOUVISEJÍCÍ PRODUKTY

	<b>Část#:</b> <a href="#">APX803-26SAG-7</a> <b>Popis:</b> IC MPU RESET CIRC 2.63V SOT23-3	<b>Výrobci:</b> <a href="#">Diodes Incorporated</a>	<a href="#">Dotaz</a>
	<b>Část#:</b> <a href="#">APX803-31SRG-7</a> <b>Popis:</b> IC MPU RESET CIRC 3.08V SOT23R-3	<b>Výrobci:</b> <a href="#">Diodes Incorporated</a>	<a href="#">Dotaz</a>
	<b>Část#:</b> <a href="#">APX358M8G-13</a> <b>Popis:</b> IC OPAMP GP 1MHZ RRO 8MSOP	<b>Výrobci:</b> <a href="#">Diodes Incorporated</a>	<a href="#">Dotaz</a>
	<b>Část#:</b> <a href="#">APX393SG-13</a> <b>Popis:</b> IC OP AMP R-R DUAL 8-SOIC	<b>Výrobci:</b> <a href="#">Diodes Incorporated</a>	<a href="#">Dotaz</a>
	<b>Část#:</b> <a href="#">APX4-367CC-A-5.0</a> <b>Popis:</b> RF TXRX MOD BLUETOOTH/WIFI CHIP	<b>Výrobci:</b> <a href="#">Energy Micro (Silicon Labs)</a>	<a href="#">Dotaz</a>
	<b>Část#:</b> <a href="#">APX393M8G-13</a> <b>Popis:</b> IC OP AMP R-R DUAL 8-MSOP	<b>Výrobci:</b> <a href="#">Diodes Incorporated</a>	<a href="#">Dotaz</a>
	<b>Část#:</b> <a href="#">APX339TSG-13</a> <b>Popis:</b> IC OP AMP R-R QUAD 14-TSSOP	<b>Výrobci:</b> <a href="#">Diodes Incorporated</a>	<a href="#">Dotaz</a>
	<b>Část#:</b> <a href="#">APX4558IS-13</a> <b>Popis:</b> IC OPAMP GP 3MHZ 8SO	<b>Výrobci:</b> <a href="#">Diodes Incorporated</a>	<a href="#">Dotaz</a>
	<b>Část#:</b> <a href="#">APX803-23SRG-7</a> <b>Popis:</b> IC MPU RESET CIRC 2.25V SOT23R-3	<b>Výrobci:</b> <a href="#">Diodes Incorporated</a>	<a href="#">Dotaz</a>
	<b>Část#:</b> <a href="#">APX803-23SAG-7</a> <b>Popis:</b> IC MPU RESET CIRC 2.25V SOT23-3	<b>Výrobci:</b> <a href="#">Diodes Incorporated</a>	<a href="#">Dotaz</a>
	<b>Část#:</b> <a href="#">APX324TSG-13</a> <b>Popis:</b> IC OPAMP GP 1MHZ RRO 14TSSOP	<b>Výrobci:</b> <a href="#">Diodes Incorporated</a>	<a href="#">Dotaz</a>
	<b>Část#:</b> <a href="#">APX358SG-13</a> <b>Popis:</b> IC OPAMP GP 1MHZ RRO 8SOP	<b>Výrobci:</b> <a href="#">Diodes Incorporated</a>	<a href="#">Dotaz</a>
	<b>Část#:</b> <a href="#">APX803-31SAG-7</a> <b>Popis:</b> IC MPU RESET CIRC 3.08V SOT23-3	<b>Výrobci:</b> <a href="#">Diodes Incorporated</a>	<a href="#">Dotaz</a>
	<b>Část#:</b> <a href="#">APX803-40SAG-7</a> <b>Popis:</b> IC MPU RESET CIRC 4.00V SOT23-3	<b>Výrobci:</b> <a href="#">Diodes Incorporated</a>	<a href="#">Dotaz</a>
	<b>Část#:</b> <a href="#">APX803-29SAG-7</a> <b>Popis:</b> IC MPU RESET CIRC 2.93V SOT23-3	<b>Výrobci:</b> <a href="#">Diodes Incorporated</a>	<a href="#">Dotaz</a>
	<b>Část#:</b> <a href="#">APX4558S-13</a> <b>Popis:</b> IC OPAMP GP 3MHZ 8SO	<b>Výrobci:</b> <a href="#">Diodes Incorporated</a>	<a href="#">Dotaz</a>
	<b>Část#:</b> <a href="#">APX803-29SRG-7</a> <b>Popis:</b> IC MPU RESET CIRC 2.93V SOT23R-3	<b>Výrobci:</b> <a href="#">Diodes Incorporated</a>	<a href="#">Dotaz</a>
	<b>Část#:</b> <a href="#">APX803-40SRG-7</a> <b>Popis:</b> IC MPU RESET CIRC 4.00V SOT23R-3	<b>Výrobci:</b> <a href="#">Diodes Incorporated</a>	<a href="#">Dotaz</a>
	<b>Část#:</b> <a href="#">APX803-26SRG-7</a> <b>Popis:</b> IC MPU RESET CIRC 2.63V SOT23R-3	<b>Výrobci:</b> <a href="#">Diodes Incorporated</a>	<a href="#">Dotaz</a>
	<b>Část#:</b> <a href="#">APX321WG-7</a> <b>Popis:</b> IC OPAMP GP 1MHZ RRO SOT25	<b>Výrobci:</b> <a href="#">Diodes Incorporated</a>	<a href="#">Dotaz</a>

### Související klíčová slova pro APX321SEG-7

Diodes Incorporated APX321SEG-7.	APX321SEG-7 distributor	APX321SEG-7 dodavatel	APX321SEG-7 Cena
APX321SEG-7 Stáhnout datasheet.	APX321SEG-7 Datasheet.	APX321SEG-7 Stock.	koupit APX321SEG-7.
Diodes Incorporated APX321SEG-7.	Diodes Inc APX321SEG-7.	Pericom Semiconductor APX321SEG-7.	Zetex Semiconductors (Diodes Incorporated) APX321SEG-7.